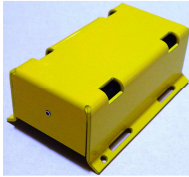


Spargeraet C1



Laenge	70mm
Breite	43mm
Hoehe	26mm
Gewicht	340gr

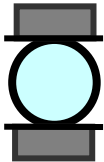
Bedienungsanleitung der C1 Spargeraete.

Die C1 Spargeraete sind für mittelgrosse und grosse, leistungsstarke Oel- und Gaskessel geeignet. **Sie muessen moeglichst nah am Brenner installiert werden.**

Je nach dem Durchmesser der Leitung und der Staerke (Durchfluss) des Brenners, ist es erforderlich, ein oder mehrere Spargeraete zu installieren und u.g. Empfehlungen zu folgen.

Es werden zwei Sorten Montage betrachtet oder die Mischung aus beiden.

Wir betrachten die kranzfoermige Montage (um die Leitung) und die serienkranzfoermige Montage mit C1.



Die Gesamtanzahl an zu installierenden C1 Spargeraete ist gleich dem Produkt **A** (Spalte 3) X **B** (Spalte 5). Beispiel : fuer einen 750 kW Kessel (von 500 bis 1000 kW), mit einer Leitung von 42,3 mm (1'1/4), sind 9 spargeraete erforderlich (3 Kraenze mit 3 Gerieten)

Durchmesser (in mm)	Durchmesser nach ISO Normen	A Anzahl an Spargeraeten	Staerke (en kW)	B Anzahl an Kraenzen (serienmaessig)
von 21 zu 31	21,3 26,9	1 2	bis zu 125	1
von 32 zu 37	33,7	2	von 125 zu 500	2
von 38 zu 43	42,3	2	von 500 zu 1.000	3
von 43 zu 58	48,3	3		
von 59 zu 71	60,3	4		
von 72 zu 85	76,1	5	von 1.000 zu 2.500	4
von 86 zu 100	88,9	6		
von 101 zu 113	101,6	7	von 2.500 zu 5.000	5
von 114 zu 128	114,3	8		
Über 128 mm Vertriebspartner	bitte Ihren fragen	per Kranz	von 5.000 zu 10.000	6

Wichtige Bemerkungen :

a) Wenn ein oder mehrere C1 Spargeraete auf einer Eisen, Stahl oder Gusseisenleitung installiert ist/sind, dann werden sie erst nach der magnetischer

Saettigungszeit des Materials eine Wirkung ausueben. Es werden also bei den ueber 3 mm dick Wanddicken mehrere Wochen oder Monate erforderlich.

b) Wenn der Abstand zwischen den Spargeraeten und dem Brenner groesser ist als 1 Meter, dann ist es manchmal noetig einen oder mehrere zusaetzliche Kraenze vorzusehen

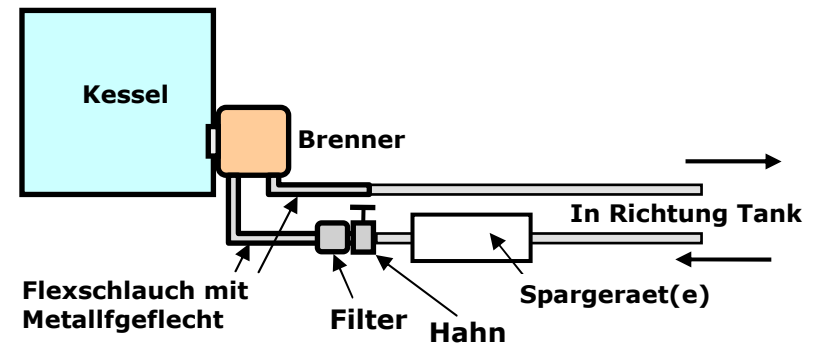
c) Die Entfernung zwischen den Spargeraeten und den Elektro-/ Magnetventilen darf nicht kleiner sein als 50 mm. Die Befestigung der C1 Spargeraete wird mit mitgelieferten Kraenzen gesichert. Die Laenge von diesen Kraenzen haengt von dem Durchmesser der Leitung und der Anzahl an Spargeraete per Kranz ab. Die untere Tabelle ergibt die entsprechende Laengen.

Anzahl an Spargeraete um die Leitung	Aussendurchmesser der Leitung in mm	Kraenzenlaenge in mm
2	26,9	360
3	48,3	360
4	60,3	620
5	76,1	620
6	88,9	620
7	101,6	620
8	114,3	620

A. Grosse, leistungsstarke Oelkessel

Um ein optimales Ergebnis zu erreichen, wird empfohlen, je nach dem stündlichen Durchfluss, dem Durchmesser, und dem Material der Leitung ein oder mehrere Spargeraete zwischen Pumpe und Einspritzdüse zu installieren.

Wenn es nicht moeglich ist, dann muessen die erforderliche Spargeraete moeglichst nah vor der Pumpe installiert werden, ohne Flexschläuche zu benutzen.

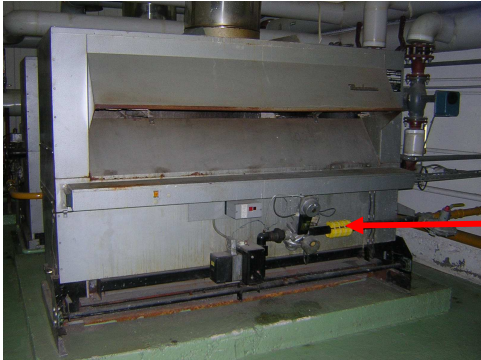


Vorsichtsmassnahmen:

Fuer Oelkessel mit einer Oelleitung bis zu einen Durchmesser von 21mm und einem Fluss von max. 20 Liter/Stunde, ist nur ein Spargeraet erforderlich. Oberhalb dieses Durchmessers wird die Anzahl an erforderlichen Spargeraeten in den drei linken Spalten der Farbtabelle angegeben, um einen Kranz auszubilden. Die Anzahl der zu installierende Kraenze haengt von dem Durchfluss im Kreislauf der Leitung ab. Fragen Sie eventuell Ihren Berater.

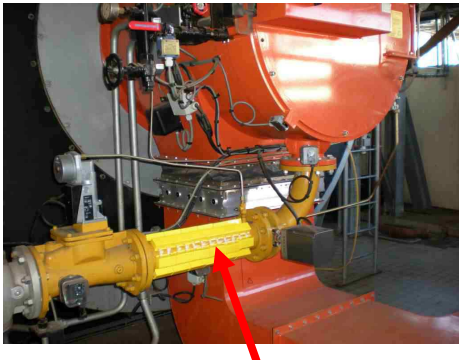
Die Spargeräte dürfen nicht auf Flexschläuchen installiert werden. Ihr magnetisches Feld und daher ihre Wirkungsleistung würden sonst stark verringert.

1) Atmosphärischer Gasbrenner Kessel

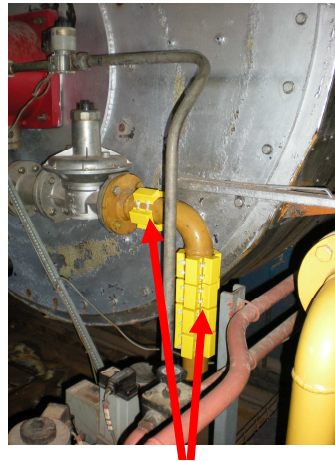


Beispiel : die Spargeräte wurden möglichst nah an dem Verbrennungsort auf die Gasleitung installiert

2) Gaskessel mit Gebläsebrenner



Beispiel : Ausstattung eines grossen Gaskessels. Die Spargeräte wurden zusammenmontiert



Beispiel : Ausstattung eines grossen Dampfkessels.

Ihre C1 Spargeräte behalten jahrelang ihre technischen Angaben. Sie erfordern keinerlei Wartung.

Fragen Sie bitte Ihren Vertriebspartner

Bedienungsanleitung der SUPER THERM® Spargeräte C1 für alle Brennstoffe

Die SUPER THERM wurden in Frankreich konzipiert und patentiert

www.supertherm.fr

Ihr Vertriebspartner in Deutschland oder Oesterreich